

RELAZIONE TECNICA SUL CALIBRO

Che cos'è

A cosa serve

Come è fatto

Come funziona



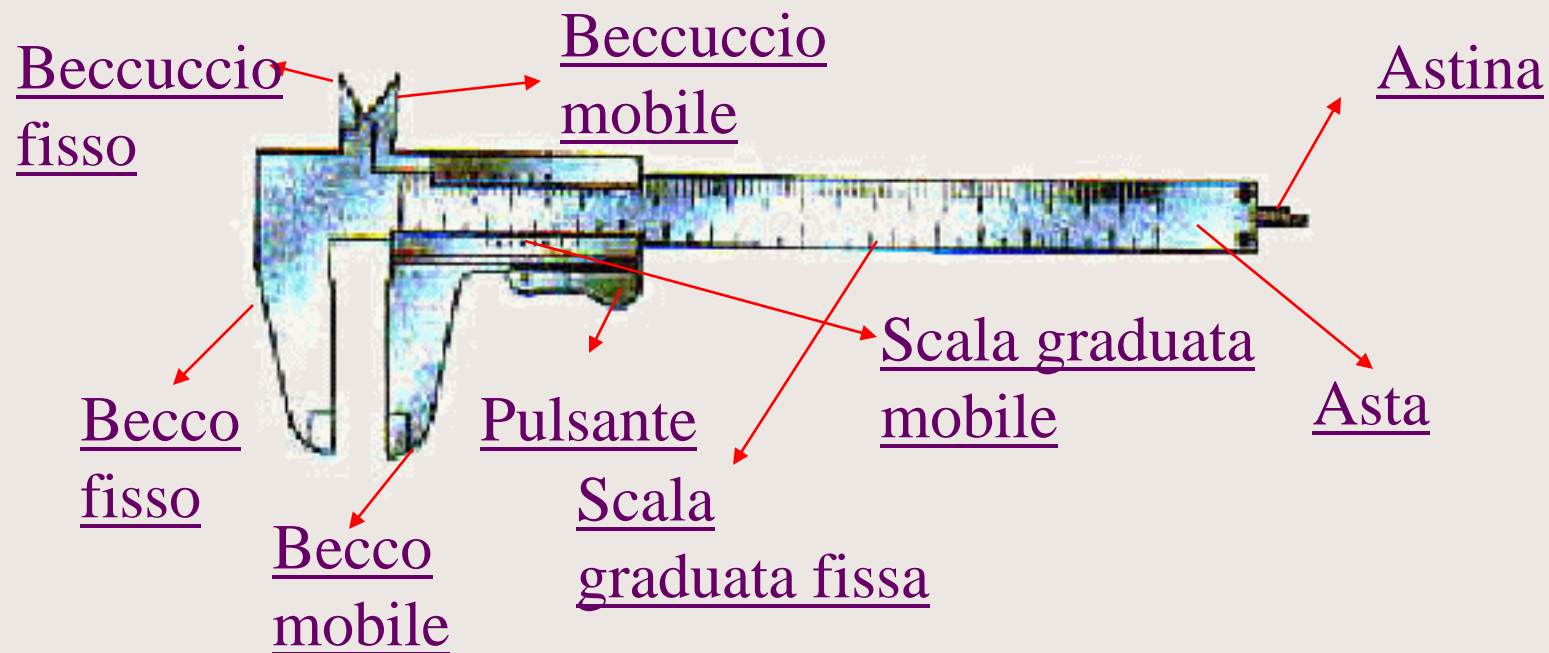
Che cos'è

Un calibro a corsoio, uno strumento per la misurazione delle lunghezze lineari

A cosa serve

A misurare la lunghezza lineare di spessori, cavità e profondità nell'ambito della meccanica, con una **portata** di 17 centimetri e una **sensibilità** di un ventesimo di millimetro

Come è fatto



La scala graduata fissa

[Esci](#)

È una componente della parte fissa del calibro

La sua funzione

La tacca 0 della scala graduata mobile vi indica la misura rilevata, in centimetri e millimetri



[Torna a come è fatto](#)

[TORNA AL MENÙ](#)

L'asta

Esci

È una componente della parte fissa del calibro

La sua funzione

Funge da impugnatura, nonché da binario per lo scorrimento della parte mobile



Torna a come è fatto

TORNA AL MENÙ

Il becco fisso

[Esci](#)

È un componente della parte fissa del calibro

La sua funzione

Insieme al becco mobile, rileva la misura di uno spessore



[Torna a come è fatto](#)

[TORNA AL MENÙ](#)

Il beccuccio fisso

[Esci](#)

È un componente della parte fissa del calibro

La sua funzione

Insieme al beccuccio mobile, rileva la misura dell'ampiezza di una cavità



[Torna a come è fatto](#)

[TORNA AL MENÙ](#)

Il becco mobile

[Esci](#)

È un componente della parte mobile del calibro

La sua funzione

Insieme al becco fisso, rileva la misura di uno spessore



[Torna a come è fatto](#)

[TORNA AL MENÙ](#)

Il beccuccio mobile

[Esci](#)

È un componente della parte mobile del calibro

La sua funzione

Insieme al beccuccio fisso, rileva la misura dell'ampiezza di una cavità



[Torna a come è fatto](#)

[TORNA AL MENÙ](#)

L'astina

Esci

È una componente della parte mobile del calibro

La sua funzione

Rileva la misura di una profondità



Torna a come è fatto

TORNA AL MENÙ

La scala graduata mobile

[Esci](#)

È una componente della parte mobile del calibro

La sua funzione

La sua tacca 0 indica sulla scala graduata fissa la misura rilevata, in centimetri e millimetri; la sua tacca che combacia perfettamente con una tacca qualsiasi della scala graduata fissa, indica il numero dei ventesimi di millimetro da aggiungere alla misura



[Torna a come è fatto](#)

[TORNA AL MENÙ](#)

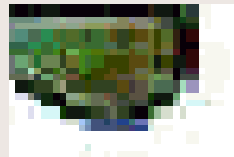
Il pulsante

Esci

È un componente della parte mobile del calibro

La sua funzione

Premendolo, si sblocca la parte mobile, che può essere spostata lungo l'asta



Torna a come è fatto

TORNA AL MENÙ

Come funziona (misura di uno spessore)

- I. Premendo il pulsante si allontana la parte mobile da quella fissa, si inserisce lo spessore da misurare fra i becchi e si riavvicina la parte mobile alla parte fissa fin dove si riesce
- II. La tacca 0 della scala graduata mobile indica sulla scala graduata fissa la misura rilevata, in centimetri e millimetri
- III. La tacca della scala graduata mobile che combacia perfettamente con una tacca qualsiasi della scala graduata fissa indica il numero di ventesimi di millimetro da aggiungere alla misura rilevata